



アカデミー・グローリア初穂町田合同ビル 1202号室

間取り/2LDK
専有面積/57.93㎡
テラス/58.58㎡

販売価格 **3,798** (税込) 万円

- ◆新規内装リノベーション(令和6年12月17日完工)
- ◆12階部分の為陽当り・風通・眺望良好! ◆徒歩圏内に施設多数!
- ◆バルコニー(テラス・庭)面積58.58㎡



▲外観



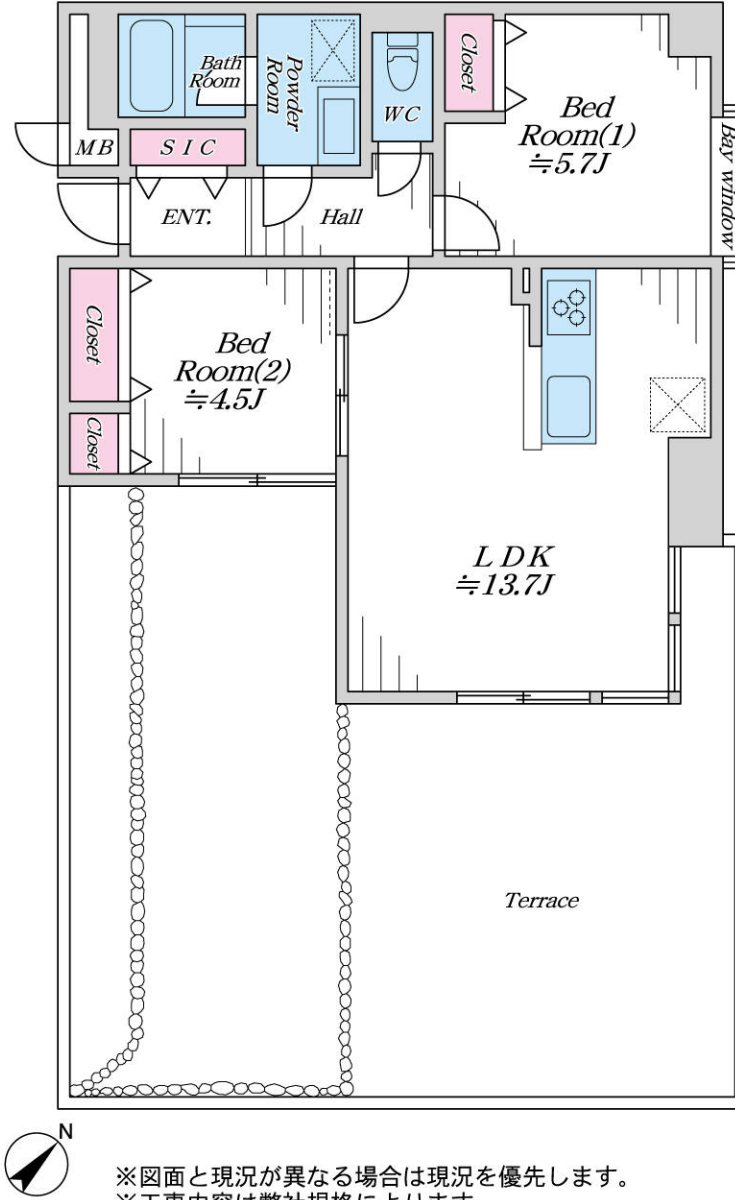
▲リビング



▲キッチン



▲ユニットバス



※図面と現況が異なる場合は現況を優先します。
※工事内容は弊社規格によります。

「安心のアフターサービス保証付き」
全てのお客様へ満足のいく住まいを提供します

交通

- JR 横浜線 『町田』 駅 徒歩 3 分
- 小田急小田原線 『町田』 駅 徒歩 6 分

物件ポイント

- 新耐震基準
- 駅徒歩3分の好立地
- 管理員週7勤務
- オートロック付き

新規リノベーション内容

Planner/Mura

- フローリング新規貼り替え施工
- 建具新規交換
- 給湯器新規交換
- システムキッチン新規交換(食洗機・浄水機能付)
- UB新規交換 (追焚き機能・浴室換気乾燥暖房機付)
- 洗面化粧台新規交換
- 配管更新(給水管・給湯管・追焚き管)
- トイレ新規交換(洗浄機能付)
- 全室クロス新規貼替
- 洗面・トイレ・玄関土間 塩ビタイル新規施工
- 照明器具設置
- ハウスクリーニング等

Life information

- ◆ミニストップ相模原上鶴間本町店まで徒歩2分(約150m)
- ◆西友町田店まで徒歩6分(約480m)
- ◆ココカラファイン上鶴間本町店まで徒歩2分(約160m)
- ◆鹿島台小学校まで徒歩7分(約550m)
- ◆鶴見中学校まで徒歩9分(約644m)

物件概要		Outline	
■ 所 在:相模原市南区上鶴間本町3-18-27	■ 土地権利:所有権	■ 共有持分:721/100,000	■ 用途地域:商業地域
■ 土地面積(公簿):1,973.47㎡	■ 専有面積:57.93㎡(壁芯)	■ テラス:58.58㎡	■ 規 模:地上14階建地下1階
■ 所在階:12階	■ 総戸数:118戸	■ 建築年月:昭和61年4月	
■ 間取り:2LDK			
■ 構造:鉄骨鉄筋コンクリート造	■ 分譲会社:㈱グローリア初穂	■ 施工会社:㈱熊谷組・東海建設㈱	
■ 管理会社:㈱合人社計画研究所	■ 管理形態:全部委託	■ 管理人状況:日勤管理	
■ 管理費:月額13,100円	■ 修繕積立金:月額1,310円	■ E V:有	■ ガ ス:都市ガス
■ 電気:一括受電方式でない	■ 給 水:公営水道	■ 排 水:公共下水	
■ 駐車場:有	■ バイク置場:有	■ 駐 輪 場:有	■ 現 況:空室
■ 引 渡:即時	■ その他:※司法書士は当社指定となります。		



株式会社アクロス・シティ 横浜支店

AKROS-CITY

担当 花島 090-3519-3431
hanashima@akros-city.co.jp

取引態様:売主
手数料:3%(税込)

買取強化中

中古マンション・中古戸建・戸建用地
旧耐震物件・引渡猶予・即時決済可

TEL 045-264-6626
FAX 045-264-6627

国土交通大臣(1)第9873号

〒231-0012 神奈川県横浜市中区相生町6-100

右のQRコードから!

物件確認 内見申請

広告承諾 資料請求



リフォーム工事期間中の下見・案内に関してや
QRコードでの手続きが苦手な方は、
直接担当までご連絡ください。