

小金井市 本町4丁目 中古戸建

中央本線「武蔵小金井」駅徒歩15分

- 野村不動産株式会社旧分譲「GRACE」シリーズ
- 屋根・外壁塗装、バルコニー防水塗装実施
- 敷地面積120.40㎡、建物面積113.16㎡
(ドライエリア面積3.51㎡を含む)で広々ゆとりある居宅
- 使い勝手の良い3LDK+セカンドリビング



現地はgoogleマップにてご参照下さい。

物件ポイント

- 新規内装リフォーム(令和6年10月28日完工)
- 勾配天井で開放感のある室内
- 暖炉・螺旋階段のあるハイグレード住宅
- 1,2階にトイレ有

新規リフォーム内容

Planner/Imai/Koshi

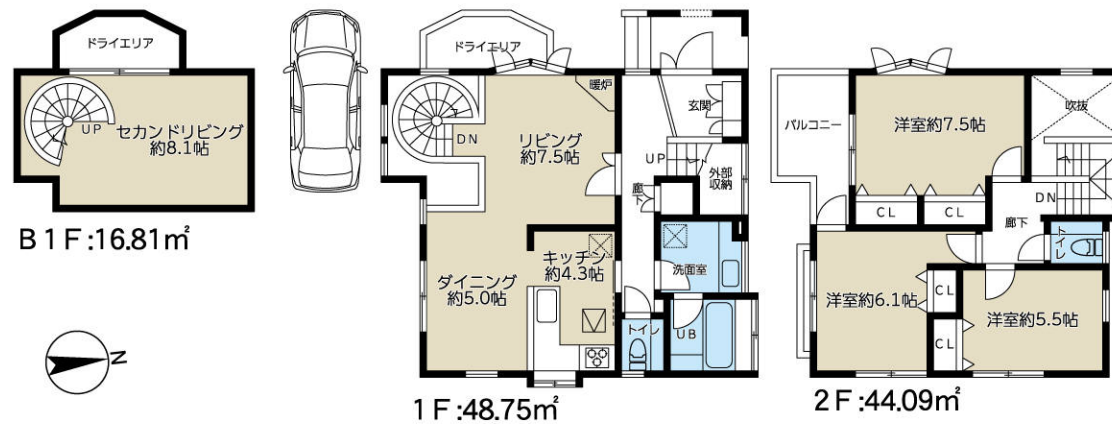
- フローリング上張り施工(Panasonic製)
- システムキッチン新規交換(LIXIL製・食洗機・浄水機能付)
- UB新規交換(TOTO製・追焚き機能・浴室換気乾燥暖房機能付)
- 洗面化粧台新規交換(Panasonic製)
- トイレ新規交換(LIXIL製・洗浄機能付)
- 全室クロス新規貼替
- 洗面・トイレ 塩ビタイル新規施工
- 照明器具設置 ●ハウスクリーニング等

Life information

- ◆ダイエー小金井店まで徒歩6分(約480m)
- ◆まいばすけっと武蔵小金井駅北店まで徒歩12分(約920m)
- ◆ファミリーマート小金井桜町店まで徒歩9分(約720m)
- ◆セブンイレブンサシ小金井北口店まで徒歩10分(約760m)
- ◆サンドラッグ貫井北店まで徒歩9分(約670m)
- ◆小金井教会幼稚園まで徒歩16分(約1,210m)
- ◆ヴィラまなびの森保育園武蔵小金井まで徒歩2分(約120m)
- ◆小金井第二小学校まで徒歩7分(約490m)
- ◆小金井第一中学校まで徒歩3分(約200m)



▲外観



物件概要

- 所在地/東京都小金井市本町4-20-14
- 土地面積/(公簿)120.40㎡(約36.42坪)
- 用途地域/第1種低層住居専用地域
- 接道状況/西側公道約5mに約12.7m接道
- 給水/公営水道 ●ガス/都市ガス ●排水/公共下水
- 延床面積/113.16㎡(約34.23坪) ●各階面積/1階:48.75㎡・2階:44.09㎡・地下1階:16.81㎡
- 間取タイプ/3LDK ●構造/木・鉄筋コンクリート造スレート葺地下1階付2階建
- 建築年月/平成10年3月新築
- 検査済証番号/平成10年3月9日 第0691号
- 現況/空室 ●引渡/相談
- 土地権利/所有権
- 地目/宅地
- 建ぺい率/50% ●容積率/80%
- 電気/任意の小売事業者と契約可
- 建築確認番号/平成9年9月3日 第0691号
- カースペース/あり
- その他/※司法書士は当社指定となります。

販売価格

8,298万円(税込)

土地面積:公簿120.40㎡ 延床面積:113.16㎡

※図面と現況が異なる場合は、現況を優先します
※工事内容は弊社規格によります。



株式会社アクロス・シティ

AKROS-CITY

担当 平岩 090-4522-4673
hiraiwa@akros-city.co.jp

取引態様:売主
手数料:3%(税込)

買取強化中

TEL 03-6304-0518
FAX 03-6304-0500
〒160-0023 東京都新宿区西新宿7-5-25 西新宿プライムスクエア7階

中古マンション・中古戸建・戸建用地
旧耐震物件・引渡猶予・即時決済可

国土交通大臣(1)第9873号

右のQRコードから!

物件確認 内見申請

広告承諾 資料請求



リフォーム工事期間中の下見・案内に関してや
QRコードでの手続きが苦手な方は、
直接担当までご連絡ください。