



グレースパーク山手台EAST式番館 314号室

間取り / 4LDK+WIC+トランクボックス

専有面積 / 83.49㎡

バルコニー / 18.71㎡

販売価格 **3,398** (税込) 万円

- ◆専用駐車場が希少な平地感覚で、出し入れ大変便利な場所です。
- ◆大切な家族であるペットと一緒に暮らせます♪(細則有)
- ◆4路線・2駅利用可能で快適な通勤・通学

「安心のアフターサービス保証付き」
全てのお客様へ満足のご住まいを提供します

交通

- 東海道線・横須賀線・ブルーライン 『戸塚』駅 バス12分 徒歩5分
- 相鉄いずみ野線 『弥生台』駅 バス9分 徒歩5分

物件ポイント

- 新規内装リノベーション(令和6年9月下旬完工)
- 角部屋、3面バルコニー(南・東・北)にて、通風・採光良好
- 至近に様々な商業施設が充実
- あおぞら公園も徒歩圏内
- 宅配BOX付設、防犯カメラ・日勤管理員で安心のセキュリティ体制。

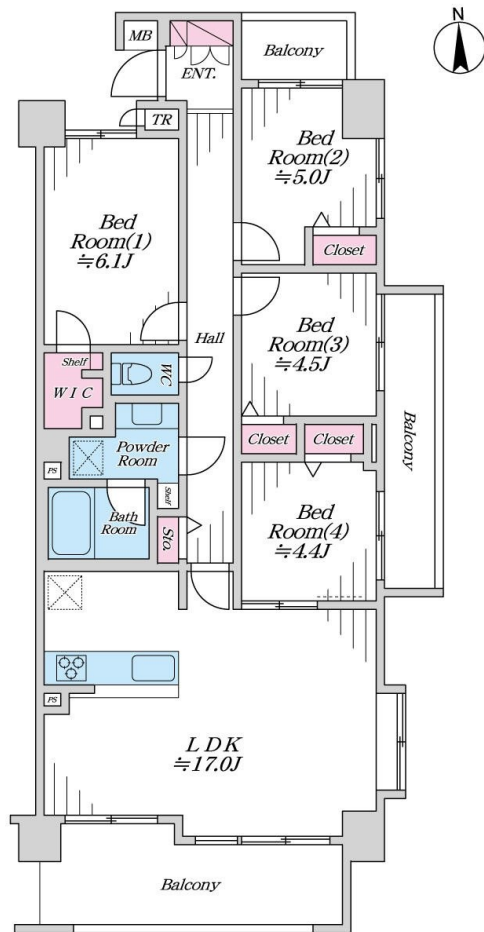
新規リノベーション内容

Planner/Kawamoto

- フローリング新規張替(Panasonic製)
- 建具新規交換(woodone製)
- システムキッチン新規交換 (LIXIL製・食洗機・浄水機能付)
- UB新規交換 (LIXIL製・追焚き機能・浴室換気乾燥暖房機付)
- 洗面化粧台新規交換(Panasonic製)
- トイレ新規交換(LIXIL製・洗浄機能付)
- 全室クロス新規貼替
- 洗面・トイレ・玄関土間 塩ビタイル新規施工
- 照明器具設置
- ハウスクリーニング等

Life information

- ◆セブンイレブン山手台店まで徒歩5分(約400m)
- ◆サンドラッグ岡津店まで徒歩5分(約390m)
- ◆業務スーパー山手台店まで徒歩15分(約1,200m)
- ◆領家公園まで徒歩6分(約450m)
- ◆岡津幼稚園まで徒歩18分(約1,400m)
- ◆領家キッズ保育園まで徒歩10分(約790m)
- ◆岡津小学校まで徒歩12分(約920m)
- ◆岡津中学校まで徒歩15分(約1,200m)



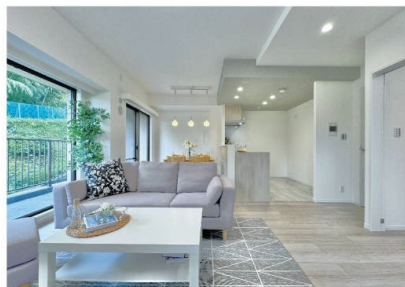
※写真内の家具備品等は販売価格に含まれません。
※図面と現況が異なる場合は現況を優先します。
※工事内容は弊社規格によります。



▲外観



▲リビング①



▲リビング②



▲キッチン

物件概要		Outline	
■ 所在地: 横浜市泉区岡津町110-4	■ 土地権利: 所有権	■ 土地面積(公簿): 4,861.03㎡	■ 所在階: 3階
■ 共有持分: 8.349/632.532	■ 用途地域: 第一種低層住居専用地域	■ 専有面積: 83.49㎡(壁芯)	■ バルコニー: 18.71㎡
■ 間取り: 4LDK+WIC+トランクボックス	■ 構造: 鉄骨鉄筋コンクリート造陸屋根	■ 総戸数: 210戸	
■ 規模: 地上7階建	■ 分譲会社: 相模鉄道㈱	■ 管理会社: 相模鉄道サポート	■ 管理形態: 全部委託
■ 建築年月: 平成14年2月	■ 修繕積立金: 月額20,040円	■ 管理費: 月額7,240円	■ 組合費他: 月額3,475円(インターネット・セキュリティ費等他)
■ ガス: 都市ガス	■ 電気: 一括受電方式でない	■ 排水: 公共下水	■ 駐輪場: 空有 月額10,000円
■ 駐輪場: 空有 月額200円~	■ 現況: 空室	■ その他: ※司法書士は当社指定となります。	

株式会社アクロス・シティ
AKROS-CITY

取引態様: 売主
手数料: 3%(税込)

TEL 03-6304-0518
FAX 03-6304-0500

国土交通大臣(1)第9873号
〒160-0023 東京都新宿区西新宿7-5-25 西新宿プライムスクエア7階

担当 **大場 090-5816-0576**
oba@akros-city.co.jp

買取強化中 中古マンション・中古戸建・戸建用地
旧耐震物件・引渡猶予・即時決済可

右のQRコードから!
物件確認 内見申請
広告承諾 資料請求

リフォーム工事期間中の下見・案内に関してやQRコードでの手続きが苦手な方は、直接担当までご連絡ください。