



ヒルテラス横浜・保土ヶ谷壱番館 1011号室

間取り／3LDK+パントリー
専有面積／84.07㎡
バルコニー／14.41㎡

販売価格 **2,398** (税込) 万円

- ◆総戸数137戸のビッグコミュニティ
- ◆10階南向き3方角住戸につき、眺望・通風・採光良好!!
- ◆大切な家族であるペットと暮らせます。(細則有)



▲外観



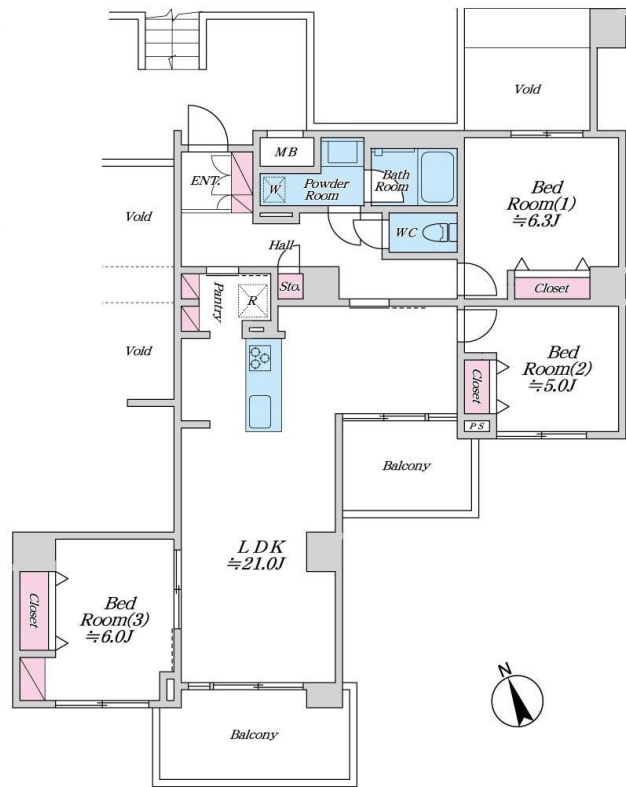
▲リビング



▲キッチン



▲ユニットバス



※写真内の家具備品等は販売価格に含まれません。
※図面と現況が異なる場合は現況を優先します。
※工事内容は弊社規格によります。

「安心のアフターサービス保証付き」
全てのお客様へ満足のご住まいを提供します

交通

- 横須賀線・湘南新宿ライン 『保土ヶ谷』 駅 バス10分
『権太坂』 徒歩5分
- 横須賀線・湘南新宿ライン 『東戸塚』 駅 バス17分
『権太坂』 徒歩5分

物件ポイント

- 新規内装リノベーション
- 四季を感じられる公園まで至近
- オートロック・防犯カメラで充実のセキュリティ!!
- バスの便数豊富につき、スムーズな通勤・通学

新規リノベーション内容

Planner/Mura

- フローリング新規上張り施工
- 建具新規交換
- 配管更新(給水管・給湯管)
- システムキッチン新規交換(食洗機・浄水機能付)
- UB新規交換(追焚き機能・浴室換気乾燥暖房機付)
- 洗面化粧台新規交換
- トイレ新規交換(洗浄機能付)
- 全室クロス新規貼替
- 洗面・トイレ・玄関土間 塩ビタイル新規施工
- 照明器具設置
- ハウスクリーニング等

Life information

- ◆ファミリーマート小浦権太坂店まで徒歩9分(約680m)
- ◆サミットストア権太坂スクエア店まで徒歩14分(約1,100m)
- ◆横浜保土ヶ谷三郵便局まで徒歩15分(約1,200m)
- ◆ドンキホーテMEGA狩場インター店まで徒歩12分(約910m)
- ◆狩場第五公園まで徒歩2分(約160m)
- ◆保土ヶ谷警察署元町橋交番まで徒歩9分(約720m)
- ◆初音丘幼稚園まで徒歩17分(約1,300m)
- ◆若葉保育園まで徒歩12分(約930m)
- ◆権太坂小学校まで徒歩10分(約740m)
- ◆境木中学校まで徒歩20分(約1,600m)

物件概要		Outline	
■ 所 在 横浜市保土ヶ谷区狩場町292-89	■ 土地権利:所有権	■ 土地面積(公簿):3,348.66㎡	■ 所在 階:10階
■ 共有持分:8,407/552,041	■ 用途地域:第一種住居地域	■ 専有面積:84.07㎡(壁芯)	■ 間 取 り:3LDK+パントリー
■ 構造:鉄骨鉄筋コンクリート造陸屋根地下1階11階建	■ 規 模:地上11階建	■ 建築年月:平成9年2月	■ 管理形態:日動管理
■ 分譲会社:日本建設株式会社	■ 施工会社:日本建設株式会社	■ 管理会社:三菱地所コミュニティ株式会社	■ 管理費:月額14,300円
■ 自治会費:300円(※管理費に含まれます)	■ E V:有	■ 給 水:公営水道	■ 給 排 水:公営下水道
■ 電 気:一括受電方式でない	■ バイク置場:無	■ 駐 車 場:空無 15,000円/月額(令和6年7月現在)	■ 駐 輪 場:空有 無償
■ 現 況:空室	■ 引 渡:相談	■ その他:※司法書士は当社指定となります。	

株式会社アクロス・シティ
AKROS-CITY
取引態様:売主
手数料:3%(税込)
TEL 03-6304-0518
FAX 03-6304-0500
〒160-0023 東京都新宿区西新宿7-5-25 西新宿プライムスクエア7階

担当 **大場 090-5816-0576**
oba@akros-city.co.jp

買取強化中 中古マンション・中古戸建・戸建用地
旧耐震物件・引渡猶予・即時決済可

右のQRコードから!
物件確認 内見申請
広告承諾 資料請求

リフォーム工事期間中の下見・案内に関してやQRコードでの手続きが苦手な方は、直接担当までご連絡ください。