



ライオンズマンション船橋飯山満台一番館 408号室

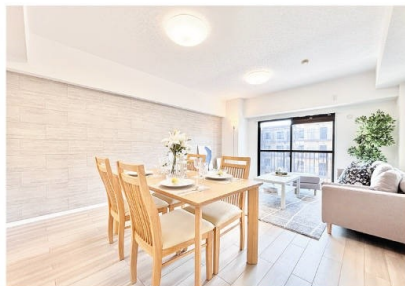
間取り/3LDK
専有面積/73.92㎡
バルコニー/9.80㎡

販売価格 **1,948** (税込) 万円

- ◆総戸数117戸ビッグコミュニティ(一番館・二番館合計)
- ◆南東向き陽当り・通風良好
- ◆2駅2路線利用可能



▲外観



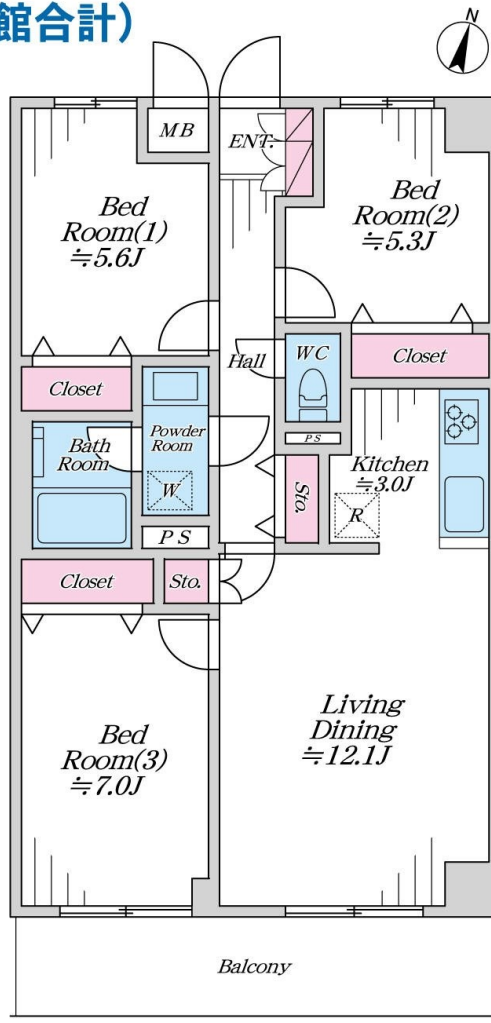
▲リビング



▲キッチン



▲ユニットバス



「安心のアフターサービス保証付き」
全てのお客様へ満足のご住まいを提供します

交通

- 東葉高速鉄道『飯山満』駅 徒歩10分
- 新京成線『前原』駅 徒歩13分

物件ポイント

- 新規内装リノベーション
- 食洗機・浴室換気乾燥暖房機能付
- お料理に集中したい方向けの独立キッチン
- 全居室収納有

新規リノベーション内容

Planner/Imai

- フローリング上張り施工(NODA製)
- 建具新規交換(ウッドワン製)
- 配管更新(給水管・給湯管・追焚き管)
- 給湯器新規交換
- システムキッチン新規交換 (LIXIL製・食洗機・浄水機能付)
- UB新規交換 (LIXIL製・追焚き機能・浴室換気乾燥暖房付)
- 洗面化粧台新規交換(Panasonic製)
- トイレ新規交換(LIXIL製・洗浄機能付)
- 全室クロス新規貼替
- 洗面・トイレ・玄関土間 塩ビタイル新規施工
- 照明器具設置
- ハウスクリーニング等

Life information

- ◆ワイズマートワイズディスカ飯山満店まで徒歩10分(約790m)
- ◆セブンイレブン船橋飯山満町2丁目店まで徒歩2分(約130m)
- ◆ファミリーマート船橋飯山満町二丁目店まで徒歩7分(約560m)
- ◆くすりの福太郎前原店まで徒歩11分(約840m)
- ◆富士見第二幼稚園まで徒歩14分(約1,120m)
- ◆まなびの森保育園飯山満まで徒歩9分(約680m)
- ◆飯山満小学校まで徒歩10分(約800m)
- ◆飯山満中学校まで徒歩13分(約970m)

※写真内の家具備品等は販売価格に含まれません。
※図面と現況が異なる場合は現況を優先します。
※工事内容は弊社規格によります。

物件概要		Outline	
■ 所在地:千葉県船橋市飯山満町2-618-2	■ 土地権利:所有権	■ 土地面積(公簿)5,129.53㎡	■ 所在階:4階
■ 共有持分:7,392/810,146	■ 用途地域:第一種低層住居専用地域	■ 間取り:3LDK	■ 構造:鉄筋コンクリート造
■ 専有面積:73.92㎡(壁芯)	■ バルコニー:9.80㎡	■ 規模:地上7階建	■ 施工会社:木内建設株式会社
■ 総戸数:117戸(一番館70戸)	■ 分譲会社:大京観光株式会社	■ 管理形態:全部委託	■ 管理状況:日動管理
■ 建築年月:昭和63年8月	■ 管理費:月額14,600円	■ 修繕積立金:月額14,410円	■ E V:有
■ 管理会社:日本ハウズイング株式会社	■ ガス:都市ガス	■ 電気:一括受電方式でない	■ 給水:公営水道
■ 排水:公共有下水	■ 駐車場:空無 7,000円/月額	■ 駐輪場:空有 月額無料(シール代のみ 1台200円)	
■ バイク置場:空無 800~1,000円/月額	■ 現況:空室	■ 引渡相談	
■ その他:※司法書士は当社指定となります。			



株式会社アクロス・シティ

AKROS-CITY

担当 平岩 090-4522-4673

担当 hiraiwa@akros-city.co.jp

取引態様:売主
手数料:3%(税込)

買取強化中

中古マンション・中古戸建・戸建用地
旧耐震物件・引渡猶予・即時決済可

TEL 03-6304-0518

FAX 03-6304-0500

国土交通大臣(1)第9873号

〒160-0023 東京都新宿区西新宿7-5-25 西新宿プライムスクエア7階

右のQRコードから!

物件確認 内見申請

広告承諾 資料請求



リフォーム工事期間中の下見・案内に関してや
QRコードでの手続きが苦手な方は、
直接担当までご連絡ください。