

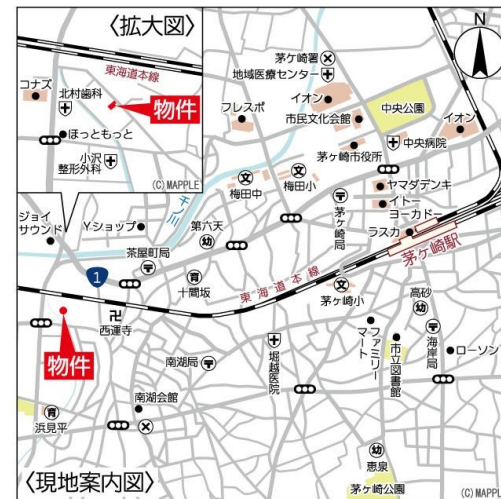
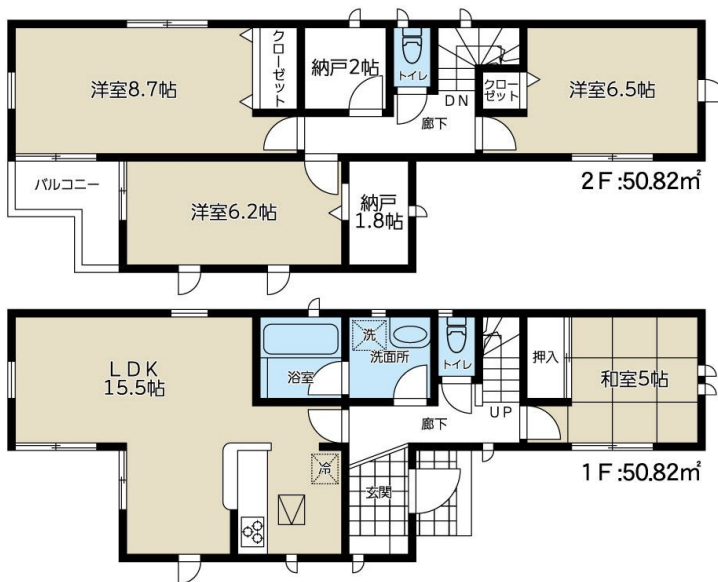
# 茅ヶ崎市 南湖二丁目 中古戸建

## J R 東海道線「茅ヶ崎」駅徒歩25分

- 平成29年3月築/リフォーム済
- 広々とした4LDKの間取りで家族で快適な暮らしが可能
- 閑静な住宅地で子育てにも最適



▲外観



現地はgoogleマップにてご参照下さい。

### 物件ポイント

- ゆとりある4LDK、収納も充実
- 1階部分のフローリングはコーティング履歴有
- コミュニティバスの充実
- 1・2階にトイレ有

### 新規リフォーム内容

Planner/Kawamoto

- クリーニング
- キッチン水栓交換・コンロ交換
- 浴室水栓・アクセサリ交換
- 洗面台交換・タオルリング新規取付
- トイレ交換・アクセサリ交換
- 全室クロス交換
- 照明器具設置
- ハウスクリーニング等

### Life information

- ◆サンドラッグ茅ヶ崎浜見平店まで徒歩6分(約420m)
- ◆ファミリーマート湘南松尾店まで徒歩8分(約610m)
- ◆ローソン茅ヶ崎浜見平店まで徒歩10分(約740m)
- ◆プランチ茅ヶ崎(ショッピングモール)まで徒歩10分(約740m)
- ◆茅ヶ崎茶屋町郵便局まで徒歩8分(約580m)
- ◆茅ヶ崎浜見平幼稚園まで徒歩8分(約570m)
- ◆西浜小学校まで徒歩15分(約1,200m)
- ◆西浜中学校まで徒歩15分(約1,200m)
- ◆海老原耳鼻咽喉科医院まで徒歩2分(約120m)

## 販売価格

# 3,998万円(税込)

土地面積:公簿101.06㎡ 延床面積:101.64㎡

※図面と現況が異なる場合は、現況を優先します  
※工事内容は弊社規格によります。

### 物件概要

- 所在地/茅ヶ崎市南湖二丁目13番-13-1号
- 土地面積/(公簿)101.06㎡(約30.57坪)
- 用途地域/第1種中高層住居専用地域
- 間取タイプ/4LDK
- 各階面積/1階:50.82㎡ 2階:50.82㎡
- 建ぺい率/60%
- 建築確認番号/平成28年10月28日 第H28SHC121028号
- 検査済証番号/平成29年3月2日 第H28SHC321028号
- 接道状況/北東側公道約4.00mに約6.29m
- ガス/個別プロパンガス
- 給水/公営水道
- カースペース/1台(車種によっては2台)
- 引渡/相談
- 土地権利/所有権
- 地目/宅地
- 構造/木造ルーフィングぶき2階建
- 延床面積/101.64㎡(約30.74坪)
- 容積率/160%
- 建築年月/平成29年3月2日新築
- 電気/東京電力
- 排水/公共下水道
- 現況/空室
- その他/※司法書士は当社指定となります。



株式会社アクロス・シティ

AKROS-CITY

取引態様:売主  
手数料:3%(税込)

担当 松尾 090-2305-7264  
matsuo@akros-city.co.jp

買取強化中

中古マンション・中古戸建・戸建用地  
旧耐震物件・引渡猶予・即時決済可

TEL 03-6304-0518  
FAX 03-6304-0500  
〒160-0023 東京都新宿区西新宿7-5-25 西新宿プライムスクエア7階

国土交通大臣(1)第9873号

右のQRコードから!

物件確認 内見申請  
広告承諾 資料請求



リフォーム工事期間中の下見・案内に関してやQRコードでの手続きが苦手な方は、直接担当までご連絡ください。