



シティコープ菊名グレイスコア 504号室

間取り/2LDK
専有面積/58.64㎡
バルコニー/7.37㎡

販売価格 **2,898** (税込) 万円

◆5階部分/南東角部屋/ルーフバルコニー付き!!

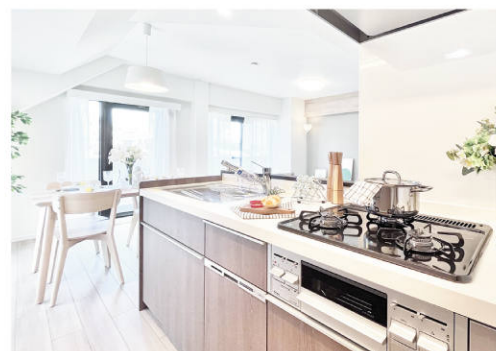
◆陽当り・通風・眺望良好!!



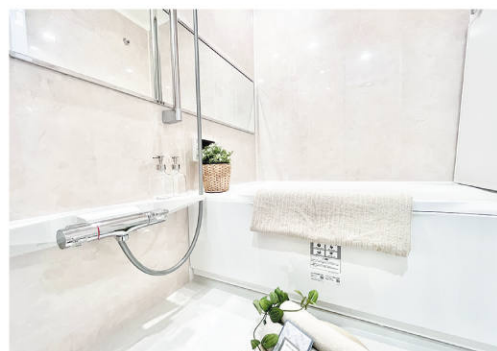
▲外観



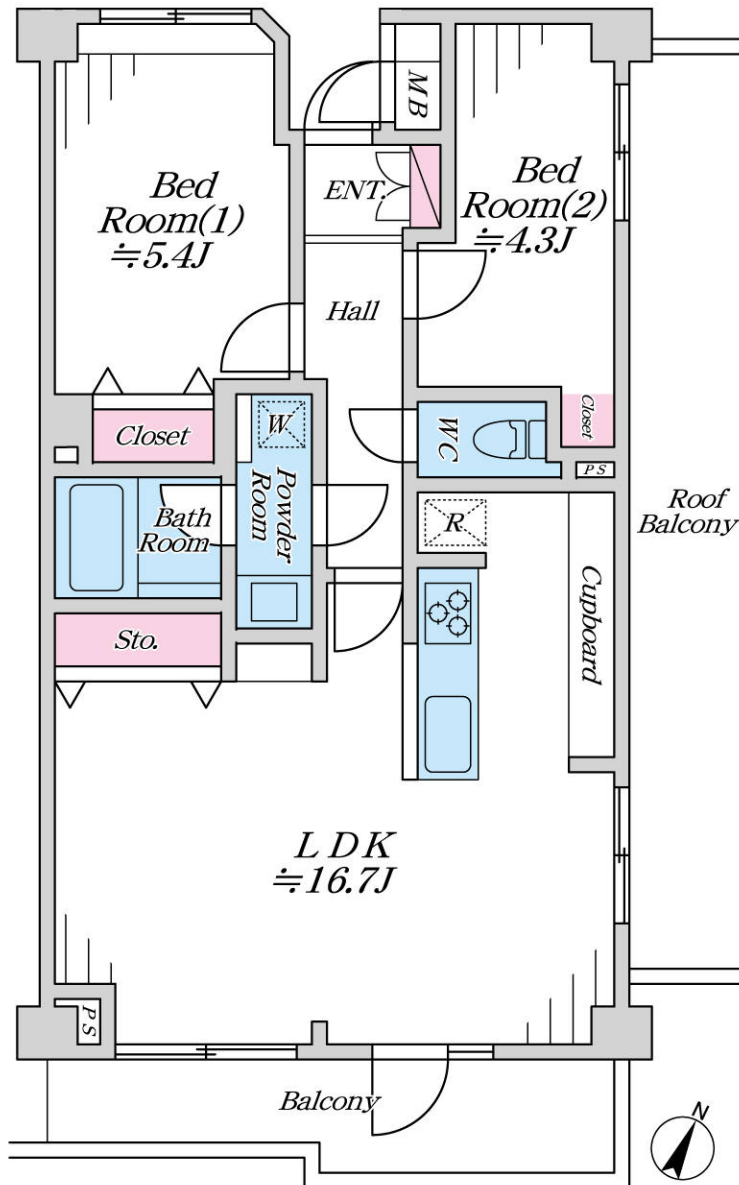
▲リビング



▲キッチン



▲ユニットバス



※写真内の家具備品等は販売価格に含まれません。
※図面と現況が異なる場合は現況を優先します。
※工事内容は弊社規格によります。

「安心のアフターサービス保証付き」
全てのお客様へ満足のいく住まいを提供します

交通

- 京浜東北線 『鶴見』 駅 バス10分
『馬場谷』 徒歩1分
- 東急東横線 『菊名』 駅 バス14分
『馬場谷』 徒歩2分

物件ポイント

- 新規内装リノベーション(令和6年6月22日完工)
- LDK約16.7帖/キッチン背面にカップボード新規設置
- 安心のオートロック

新規リノベーション内容

Planner/Kawamoto

- フローリング新規張替(ノダ製)
- 建具新規交換(ウッドワン製)
- 配管更新(給水管・給湯管・追焚き管)
- 給湯器新規交換
- システムキッチン新規交換 (LIXIL製/食洗機・浄水機能付)
- UB新規交換 (LIXIL製/追焚き機能・浴室換気乾燥暖房機付)
- 洗面化粧台新規交換(Panasonic製)
- トイレ新規交換(LIXIL製/洗浄機能付)
- 全室クロス新規貼替
- 洗面・トイレ・玄関土間 塩ビタイル新規施工
- 照明器具設置
- ハウスクリーニング等

Life information

- ◆コブ東寺尾デポーまで徒歩9分(約646m)
- ◆ローソン鶴見水道道店まで徒歩2分(約90m)
- ◆スギドラッグ東寺尾店まで徒歩5分(約360m)
- ◆横浜信用金庫馬場支店まで徒歩6分(約461m)
- ◆福村クリニックまで徒歩4分(約281m)
- ◆馬場小学校まで徒歩14分(約1.1km)
- ◆上の宮中学校まで徒歩25分(約2km)

物件概要		Outline	
■ 所在地: 横浜市鶴見区馬場2-6-28	■ 土地権利: 所有権	■ 土地面積(公簿): 827.51㎡	■ 所在階: 5階
■ 共有持分: 10万分の3,812	■ 用途地域: 第1種住居地域	■ 所在階: 5階	■ ルーフバルコニー面積: 11.25㎡
■ 専有面積: 58.64㎡(壁芯)	■ バルコニー: 7.37㎡	■ 規模: 地上6階建	■ 建築年月: 平成2年11月
■ 間取り: 2LDK	■ 総戸数: 24戸	■ 建築年月: 平成2年11月	■ 管理会社: 榊長谷工コミュニティ
■ 構造: 鉄筋コンクリート造陸屋根6階建	■ 施工会社: 榊武井建設	■ 管理会社: 榊長谷工コミュニティ	■ 管理人状況: 管理人不在/清掃員: 火・木・土午前9時~午前11時30分
■ 分譲会社: 丸井産業㈱	■ 管理形態: 全部委託	■ 修繕積立金: 月額14,570円	■ ルーフバルコニー使用料: 月額220円
■ 管理費: 月額11,000円	■ E: V有	■ ガス: 都市ガス	■ 電気: 一括受電方式でない
■ 給水: 公営水道	■ 排水: 公共下水		
■ 駐車場: 空有 16,000円/月額(令和6年5月現在)			
■ バイク置場: 空有 400円/月額(令和6年5月現在)			
■ 駐輪場: 空有 200円/月額(令和6年5月現在)	■ 現況: 空室	■ 引渡: 相談	
■ その他: ※司法書士は当社指定となります。※バイク・駐輪場は1年に一度まとめてお支払い。			



株式会社アクロス・シティ 横浜支店

AKROS-CITY

担当 伊勢野 090-2769-7400
iseno@akros-city.co.jp

取引態様: 売主
手数料: 3%(税込)

買取強化中

TEL 045-264-6626
FAX 045-264-6627
〒231-0012 神奈川県横浜市中区相生町6-100

中古マンション・中古戸建・戸建用地
旧耐震物件・引渡猶予・即時決済可

国土交通大臣(1)第9873号

右のQRコードから!

- 物件確認
- 内見申請
- 広告承諾
- 資料請求



リフォーム工事期間中の下見・案内に関してやQRコードでの手続きが苦手な方は、直接担当までご連絡ください。