

- ◆新規内装リノベーション(令和6年7月16日完工)
- ◆南向きバルコニーで日当たり・通風良好
- ◆大型商業施設・公園が近く住環境が魅力の本牧エリア



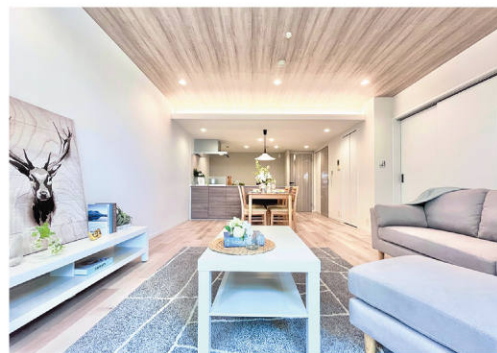
▲外観①



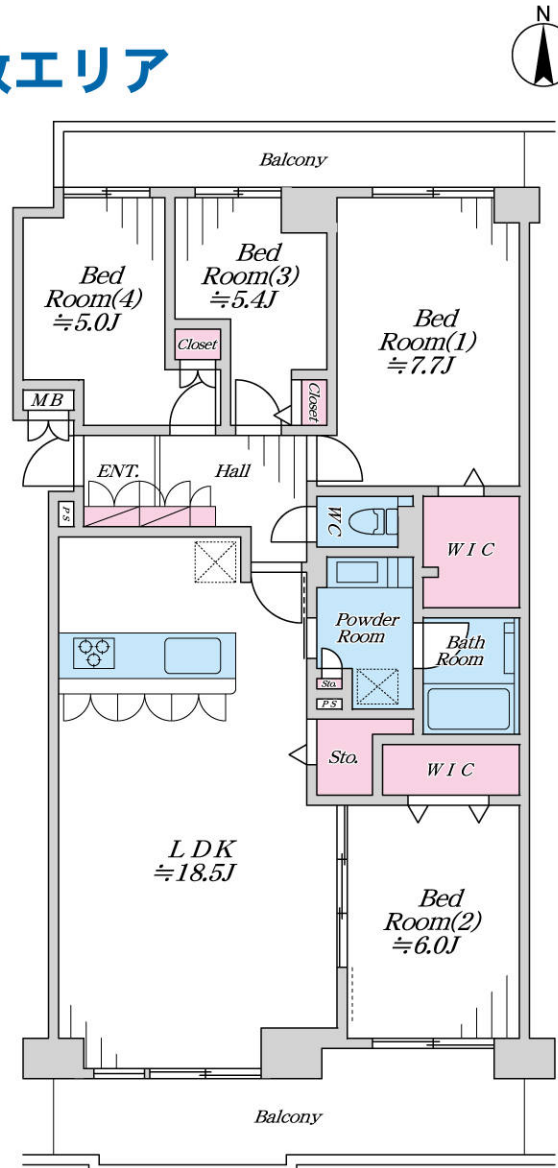
▲エントランス



▲室内①



▲室内②



※写真内の家具備品等は販売価格に含まれません。
 ※図面と現況が異なる場合は現況を優先します。
 ※工事内容は弊社規格によります。

「安心のアフターサービス保証付き」
 全てのお客様へ満足のいく住まいを提供します

交通

- JR 根岸線 『根岸』 駅バス12分
 『本牧原』 停徒歩3分
- みなとみらい線 『元町・中華街』 駅バス14分
 『和田山口』 停徒歩3分

物件ポイント

- 家族の笑顔が絶えない対面式キッチン
- 使い方が広がる南北両面バルコニー
- 食洗機・浴室換気乾燥暖房機有り
- 安心の月～日曜日管理人勤務
- 小・中学校が近く子育てに便利な住環境

新規リノベーション内容

Planner/Koshi

- フローリング新規張替(ダイケン製)
- 建具新規交換(アイカ・ダイケン製)
- 配管更新(給水管・給湯管・追焚き管)
- システムキッチン新規交換(LIXIL製 食洗機・浄水機能付)
- UB新規交換 (LIXIL製・追焚き機能・浴室換気乾燥暖房機付)
- 洗面化粧台新規交換(Panasonic製)
- トイレ新規交換(LIXIL製・洗浄機能付)
- 全室クロス新規貼替
- 洗面・トイレ・玄関土間 塩ビタイル新規施工
- 照明器具設置
- ハウスクリーニング等

Life information

- ◆イオン本牧店まで徒歩3分(約240m)
- ◆ローソンベイトタウン本牧5番店まで徒歩4分(約300m)
- ◆石上内科クリニックまで徒歩3分(約180m)
- ◆ルンビニ幼稚園まで徒歩7分(約490m)
- ◆本牧小学校まで徒歩9分(約650m)
- ◆大鳥中学校まで徒歩2分(約120m)
- ◆本牧山頂公園まで徒歩5分(約350m)
- ◆三溪園まで徒歩14分(約1,100m)

物件概要		Outline	
■ 所在地: 神奈川県横浜市中区本牧原20-27	■ 土地権利: 所有権	■ 土地面積(公簿): 5,044.36㎡	
■ 共有持分: 9.135/873,514	■ 用途地域: 第1種住居地域・第2種住居地域	■ バルコニー: 15.77㎡	
■ 所在階: 3階	■ 専有面積: 91.35㎡(壁芯)	■ 規模: 地上12階建	
■ 間取り: 4LDK	■ 総戸数: 100戸	■ 規 模: 地上12階建	
■ 構造: 鉄骨鉄筋コンクリート造	■ 建築年月: 平成4年2月	■ 分譲会社: 横浜市住宅供給公社	
■ 施工会社: 三井建設(株)	■ 管理会社: 三井不動産レジデンシャルサービス(株)	■ 管理費: 月額15,300円	
■ 管理形態: 全部委託	■ 管理人状況: 日勤管理	■ ガス: 都市ガス	
■ 修繕積立金: 月額11,510円	■ E V: 有	■ 給 水: 公営水道	
■ 電気: 一括受電方式でない	■ 給 水: 公営水道	■ 排 水: 公共下水	
■ 駐車場: 空有 13,000~15,000円/月額(令和6年5月現在)			
■ バイク置場: 原付以上(小型~大型)空無 2,000円/月額・原付空き1台有 1,000円/2年毎(令和6年5月現在)			
■ 駐輪場: 空有 500円/2年毎(令和6年5月現在)	■ 現 況: 空室	■ 引 渡: 相談	
■ その他: ※長期修繕計画有 ※司法書士は当社指定となります。			

株式会社アクロス・シティ
 AKROS-CITY
 担当 田森 090-5210-4165
 tamori@akros-city.co.jp

取引態様: 売主
 手数料: 3%(税込)
買取強化中 中古マンション・中古戸建・戸建用地
 旧耐震物件・引渡猶予・即時決済可
 TEL 03-6304-0518
 FAX 03-6304-0500
 〒160-0023 東京都新宿区西新宿7-5-25 西新宿プライムスクエア7階
 国土交通大臣(1)第9873号
 右のQRコードから!
 物件確認 内見申請
 広告承諾 資料請求
 リフォーム工事期間中の下見・案内に関してや
 QRコードでの手続きが苦手な方は、
 直接担当までご連絡ください。