

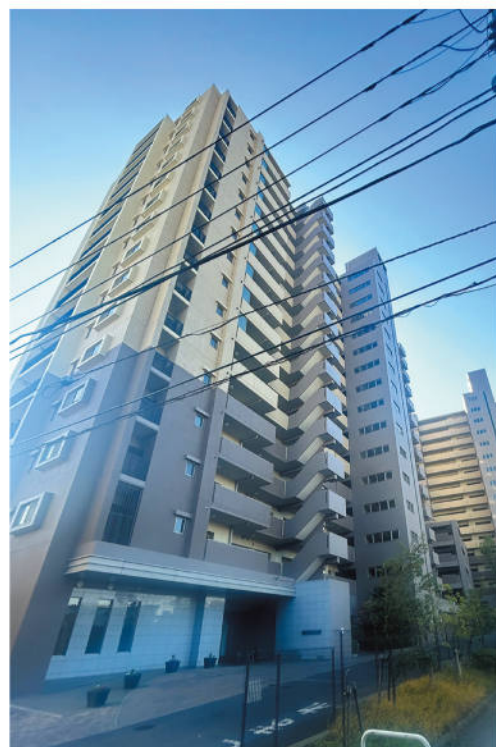


ウィズ松戸きらめきの森 1001号室

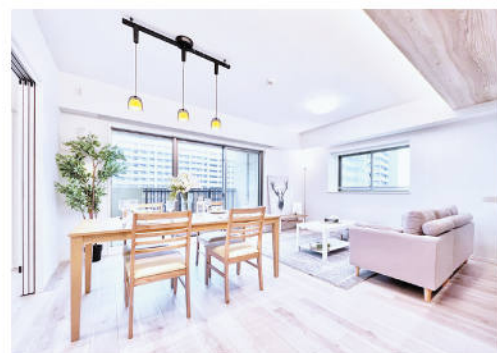
間取り / 4LDK+WIC
専有面積 / 100.00㎡
バルコニー / 22.80㎡

販売価格 **3,948** (税込) 万円

- ◆新規内装リノベーション(令和6年4月30日完工)
- ◆10階角部屋のため陽当り・眺望・通風良好
- ◆ペットと暮らせるマンション(使用細則あり)



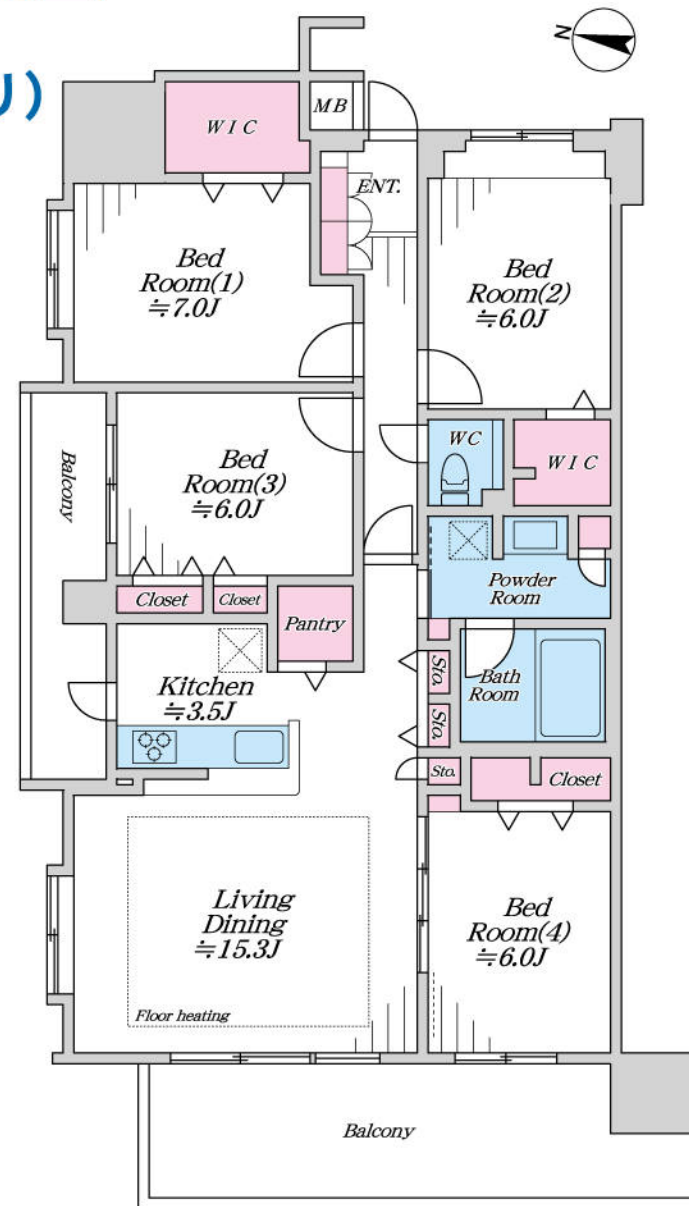
▲外観



▲リビング



▲キッチン



※写真内の家具備品等は販売価格に含まれません。
※図面と現況が異なる場合は現況を優先します。
※工事内容は弊社規格によります。

「安心のアフターサービス保証付き」
全てのお客様へ満足のいく住まいを提供します

交通

■新京成電鉄『松戸新田』駅 徒歩16分

物件ポイント

- 総戸数231戸のビッグコミュニティ
- 全居室6帖以上確保(順梁アウトフレーム工法)
- 落ち着いた空間を演出する間接照明
- モニター付インターホン/オートロック設備

新規リノベーション内容

Planner/Koshi

- フローリング新規施工(ダイケン製)・LD床暖房 新規施工
- 建具新規交換(アイカ・ダイケン製)
- システムキッチン新規交換 (LIXIL製・食洗機・浄水機能付)
- UB新規交換 (LIXIL製・追焚き機能付・浴室換気乾燥暖房機付)
- 洗面化粧台新規交換(Panasonic製)
- トイレ新規交換(LIXIL製・洗浄機能付)
- 全室クロス新規張替
- 洗面・トイレ・キッチン 塩ビタイル新規施工
- 照明器具設置
- ハウスクリーニング等

Life information

- ◆コモディイダ松戸新田店まで徒歩9分(約700m)
- ◆ローソン松戸稔台8丁目店まで徒歩7分(約560m)
- ◆和名ヶ谷小学校まで徒歩7分(約510m)
- ◆和名ヶ谷中学校まで徒歩12分(約950m)

物件概要 Outline

■ 所在地:千葉県松戸市和名ヶ谷953-1	■ 土地権利:所有権	■ 土地面積(公簿)10,816.46㎡
■ 共有持分:10,000/2,028,750	■ 用途地域:準工業地域・工業地域	■ 所在階:10階
■ 専有面積:100.00㎡(壁芯)	■ バルコニー:22.80㎡	■ 間取り:4LDK+WIC
■ 総戸数:231戸	■ 規模:地上16階建て	■ 構造:鉄筋コンクリート造
■ 建築年月:平成20年1月	■ 分譲会社:㈱フォージャースコーポレーション	■ 管理会社:㈱フォージャースコーポレーション
■ 施工会社:東海興業株式会社	■ 管理会社:㈱フォージャースコーポレーション	■ 管理費:月額12,600円
■ 管理形態:全部委託	■ 管理人状況:日勤管理	■ E:有
■ 修繕積立金:月額18,870円	■ 町会費:管理費に含まれる	■ V:有
■ ガス:都市ガス	■ 電気:一括受電方式でない	■ 給水:公営水道
■ 排水:公共下水	■ 駐車場:空有 月額5,000円~8,000円	
■ バイク置場:月額800円	■ 駐輪場:1台目無償、2台目以降月額1,200円	
■ 現況:空室	■ 引渡:相談	
■ その他:※司法書士は当社指定となります。ケーブルテレビ利用料月額550円 T E S リース料月額1,923円		



株式会社アクロス・シティ 横浜支店 取引態様:売主 手数料:3%(税込)

AKROS-CITY 担当 田邊 090-5791-1883 tanabe@akros-city.co.jp

買取強化中 中古マンション・中古戸建・戸建用地 旧耐震物件・引渡猶予・即時決済可

TEL 045-264-6626 FAX 045-264-6627 〒231-0012 神奈川県横浜市中区相生町6-100 国土交通大臣(1)第9873号

右のQRコードから!

物件確認 内見申請 広告承諾 資料請求



リフォーム工事期間中の下見・案内に関してやQRコードでの手続きが苦手な方は、直接担当までご連絡ください。