

シンシア六本木 202号室

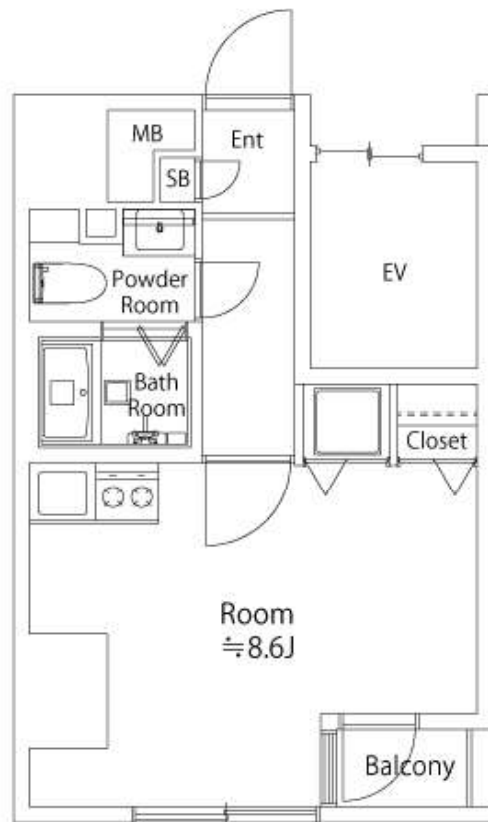
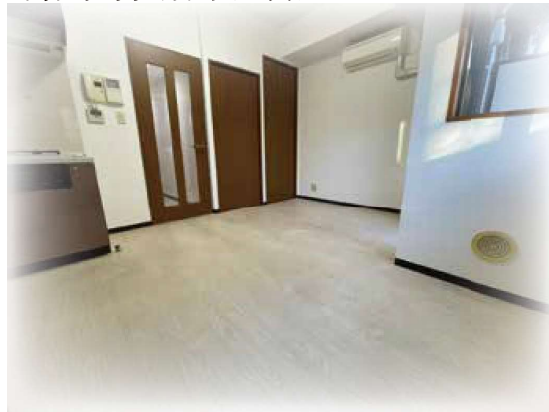
間取り/1R
 専有面積/24.71㎡
 バルコニー面積/1.20㎡
 契約期間:2年間

賃料月額 **105,000円**
 礼金:1ヵ月 敷金:1ヵ月 管理費等:10,000円

Recommended points

- 追い焚き機能付ユニットバス
- バス・トイレ別
- シャワートイレ
- 室内洗濯機置場
- エアコン1機設置
- TVモニター付インターフォン

- ◆ 日比谷線・大江戸線『六本木』駅 徒歩3分!!
- ◆ 安心のエントランスオートロック!
- ◆ 便利な宅配ボックス完備
- ◆ トランクルーム利用可能
- ◆ 諸条件相談可能!



※図面と現況が異なる場合は現況を優先します。

Access

- 東京外口日比谷線・都営大江戸線
『六本木』駅 徒歩3分
- 東京外口南北線
『六本木一丁目』駅 徒歩7分

- 所 在 : 東京都港区六本木4-8-1
- 構 造 : SRC造
- 規 模 : 地上12階建
- 所 在 階 : 2階
- 建築年月 : 1999年(平成11年)5月
- E V : 有
- 入 居 日 : 4月中旬以降入居可
- 契約期間 : 普通借家契約(2年)

- 備考
 - ・ 保証会社加入必須
 - ・ 契約時50%~/以降1年毎に1万円~
 - ・ 当社指定の火災保険加入必須
 - ・ 分譲賃貸マンション
 - ・ 退去時の清掃費は借主負担
 - ・ ペット飼育不可
 - ・ 鍵交換費用借主負担
 - ・ 短期解約違約金有(1年未満)