

ザ・タワー横浜北仲 825号室

間取り／2LDK+WIC+SIC
専有面積／75.90㎡

賃料月額：**359,000円**
管理費：20,000円
礼金：1ヵ月 敷金：2ヵ月
契約期間：2年間

◆「馬車道」駅直結！

◆横浜市最大規模・最高層の58階建

◆三井不動産レジデンシャル、丸紅旧分譲 鹿島建設独自の制震システム採用

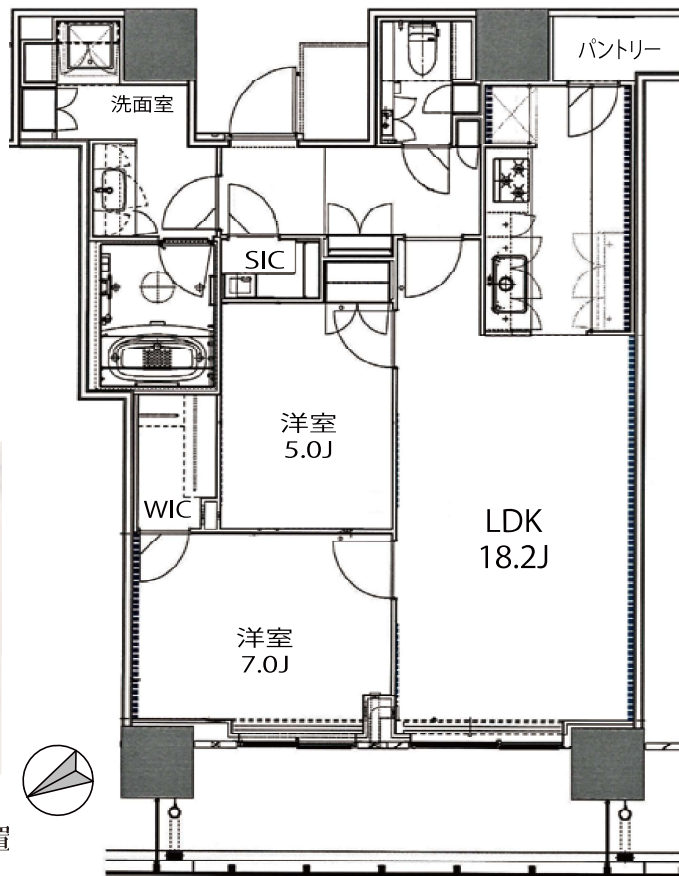
◆充実の共用施設

◆小型犬飼育可



Recommended Points

- TVモニター付オートロック ●エレベーター ●宅配ボックス ●食洗機
- ディスプレイ付きシステムキッチン ●照明器具設置 ●エアコン2台設置
- 床暖房 ●浴室暖房乾燥機 ●温水浄水トイレ



Access

- みなとみらい線
『馬車道』駅 徒歩1分
- JR京浜東北・根岸線
『桜木町』駅 徒歩8分
- JR京浜東北・根岸線
『関内』駅 徒歩10分

Outline

- 所 在：横浜市中区北仲通5-57-2
- 構 造：鉄筋コンクリート造(一部鉄骨)
- 規 模：地上58階地下1階建
- 所在階：8階
- 建築年月：2020年2月
- 内 見：即可
- 引 渡：相談
- E V：有り

- その他：
 - ・保証会社にご加入いただきます
契約時50%～以降1年毎1万円～
 - ・当社指定の火災保険要加入
 - ・退去時の清掃費は借主負担
 - ・更新料は新賃料の1ヵ月分
 - ・禁煙
 - ・ペット飼育可
(小型犬のみ、敷金1ヵ月償却あり)
 - ・現況と図面が異なる場合現況優先
 - ・短期解約違約金 (1年未満)

株式会社アクロス・シティ
AKROS-CITY ☎03-6304-0517

買取強化中 中古マンション・中古戸建・戸建用地
旧耐震物件・引渡猶予・即時決済可

FAX 03-6304-0500 国土交通大臣(1)第9873号
〒160-0023 東京都新宿区西新宿7-5-25 西新宿プライムスクエア7階

取引形態 **貸主** 手数料負担の割合
貸主0% 借主100%
元付0% 客付100%

客付会社様 AD100% 広告掲載可

担当 長嶋 090-2277-5590
nagashima@akros-city.co.jp