

- ◆給水管・給湯管・追焚き管配管更新含む新規内装リノベーション
- ◆南東・南西角部屋 ◆3駅3路線利用可能
- ◆耐震基準適合証明書取得物件

「安心のアフターサービス保証付き」  
 全てのお客様へ満足のいく住まいを提供します

### 交通

- 都営浅草線『馬込』駅 徒歩9分
- 東急大井町線『荏原町』駅 徒歩11分
- 東急池上線『長原』駅 徒歩12分

### 物件ポイント

- 新規内装リノベーション
- 食洗機・浴室換気乾燥暖房機能付
- TVモニター付きインターホン
- 各居室に収納有

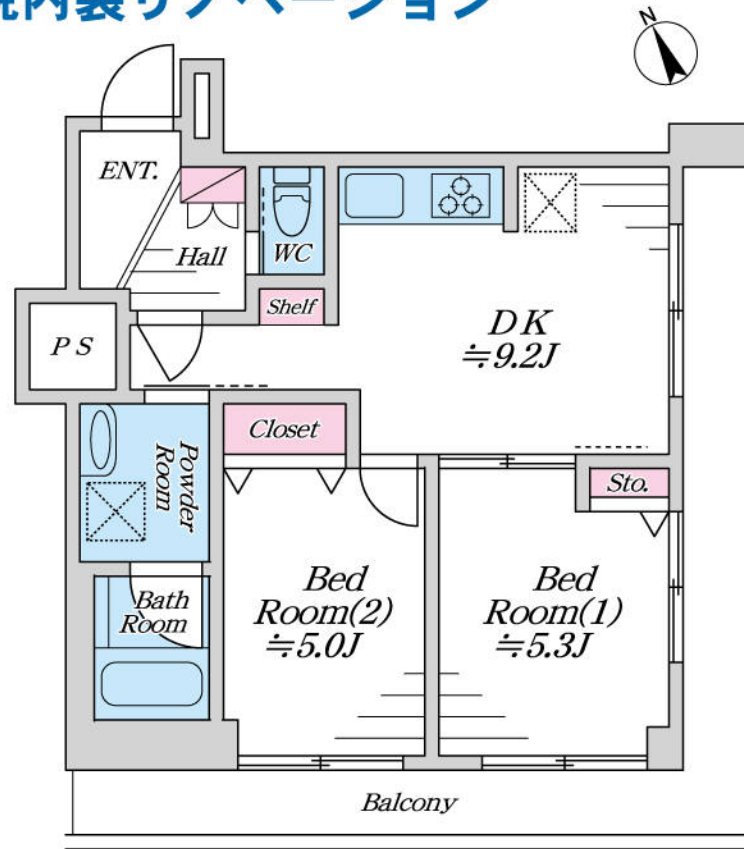
### 新規内装リノベーション内容

Planner/Koshi

- フローリング新規張替(ノダ製)
- 建具新規交換(ウッドワン製)
- 配管更新(給水管・給湯管・追焚き管)
- 給湯器新規交換
- システムキッチン新規交換  
(タカスタンダード製・食洗機・浄水機能)
- UB新規交換  
(LIXIL製・追焚き機能・浴室換気乾燥暖房機付)
- 洗面化粧台新規交換(Panasonic製)
- トイレ新規交換(LIXIL製・洗浄機能付)
- 全室クロス新規張替
- 洗面・トイレ・玄関土間 塩ビタイル新規施工
- 照明器具設置
- ハウスクリーニング等

### Life information

- ◆まいばすけっと北馬込店まで徒歩4分(約250m)
- ◆ファミリーマート上池台夫婦坂店まで徒歩4分(約260m)
- ◆セブンイレブン大田区北馬込店まで徒歩8分(約580m)
- ◆ウエルシア大田上池台店まで徒歩5分(約350m)
- ◆白百合幼稚園まで徒歩6分(約430m)
- ◆小鳩ナーサリースクール中馬込まで徒歩6分(約450m)
- ◆馬込第三小学校まで徒歩2分(約130m)
- ◆貝塚中学校まで徒歩10分(約740m)



※写真内の家具備品等は販売価格に含まれません。  
 ※図面と現況が異なる場合は現況を優先します。  
 ※工事内容は弊社規格によります。



▲外観



▲居室



▲キッチン



▲ユニットバス

### 物件概要

### Outline

■ 所 在: 東京都大田区北馬込1-27-14	■ 土地権利: 所有権	■ 土地面積(公簿): 879.46㎡	■ 共有持分: 228/10,000
■ 用途地域: 準住居地域・第一種中高層住居専用地域	■ 所在階: 4階	■ 専有面積: 43.85㎡(壁芯)	■ バルコニー: 12.73㎡
■ 間取り: 2DK	■ 総戸数: 39戸	■ 規模: 地上5階建	■ 構造: 鉄筋コンクリート造
■ 建築年月: 昭和55年1月	■ 分譲会社: 株式会社高野敏男商店	■ 施工会社: 坂田建設株式会社	■ 管理会社: 株式会社リプレイス
■ 管理形態: 全部委託	■ 管理人状況: 巡回	■ 管理費: 月額10,940円	■ 修繕積立金: 月額3,760円
■ E V: 無	■ ガス: 都市ガス	■ 電気: 一括受電方式でない	■ 給水: 公営水道
■ 排水: 公共下水	■ 駐車場: 空有 25,000円/月額	■ バイク置場: 無	■ 駐輪場: 空有 無料
■ 現況: 空室	■ 引渡: 相談	■ その他: ※司法書士は当社指定となります。	



株式会社アクロス・シティ

AKROS-CITY

担当 平岩 090-4522-4673  
 hiraiwa@akros-city.co.jp

取引態様: 売主  
 手数料: 3%(税込)

買取強化中

中古マンション・中古戸建・戸建用地  
 旧耐震物件・引渡猶予・即時決済可

TEL 03-6304-0518  
 FAX 03-6304-0500  
 〒160-0023 東京都新宿区西新宿7-5-25 西新宿プライムスクエア7階

国土交通大臣(1)第9873号

右のQRコードから!

物件確認 内見申請  
 広告承諾 資料請求



リフォーム工事期間中の下見・案内に関してや  
 QRコードでの手続きが苦手な方は、  
 直接担当までご連絡ください。